



Centre de recherche  
sur le vieillissement

## Initiatives de communautés bienveillantes mises en place en Estrie et à Wendake en soutien aux personnes vivant avec des troubles neurocognitifs et leurs proches

2 mai 2024

**Julie Lacerte, agente de recherche**  
**Véronique Provencher, Chercheuse principale**

Avec la contribution de:

Émilie Dugré, coordonnatrice du projet  
Chantal Viscogliosi, Co-chercheuse  
Hélène Pigot, Co-chercheuse  
Solange Nkulikiyinka, assistante de recherche  
Natasa Obradovic, assistante de recherche  
Nathalie Delli-Colli, Co-chercheuse  
Marie-Josée Drolet, Co-chercheuse



Public Health  
Agency of Canada

Agence de la santé  
publique du Canada



Pauline Thivierge,  
Organisatrice communautaire  
Élodie Bilodeau,  
Ergothérapeute  
Membres des comités de pilotage  
(Wendake et Sherbrooke)

*Société Alzheimer*  
ESTRIE

Sandra Asselin,  
Directrice au développement et  
philanthropie



Alain Roy,  
Sergent, Sécurité des milieux



Mickaël Laroche,  
Agent à la prévention et aux relations médias

# RECONNAISSANCE TERRITORIALE

Je reconnais que le campus principal de l'Université de Sherbrooke est situé sur le territoire ancestral non-cédé de la **Nation W8banaki**, le Ndakina.

*K'wlipai8ba W8banakiak wdakiw8k* (phonétique : kolépaïonba wonbanakiak odakéwonk).

Vous êtes les bienvenus sur le territoire des Abénakis.

La communauté de Wendake est située sur le territoire ancestral Nionwentsïo du **peuple Huron-Wendat**.



# CONFLITS D'INTÉRÊT

- Aucun à déclarer

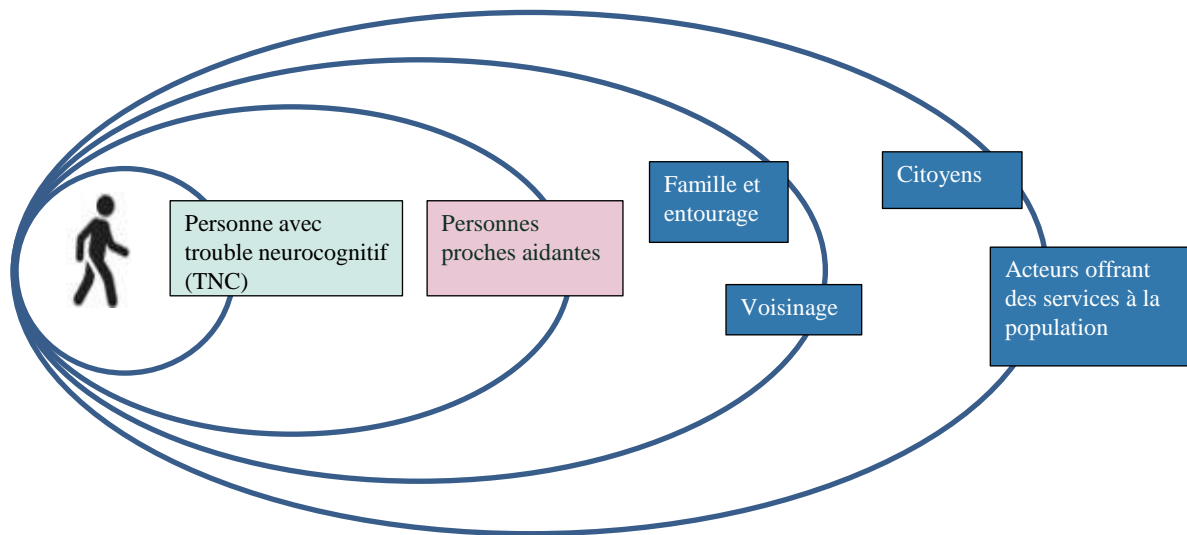


A background graphic consisting of a network of interconnected nodes and lines. The nodes are represented by circles of various sizes and colors, including shades of blue, green, orange, red, and purple. The lines connecting them are thin and light-colored, creating a complex web-like structure that spans the entire page.

# L'APPROCHE DE COMMUNAUTÉ BIENVEILLANTE

Par et pour les personnes âgées vivant avec un trouble neurocognitif et leurs proches

# Communauté bienveillante





# COMITÉS DE PILOTAGE

Estrie

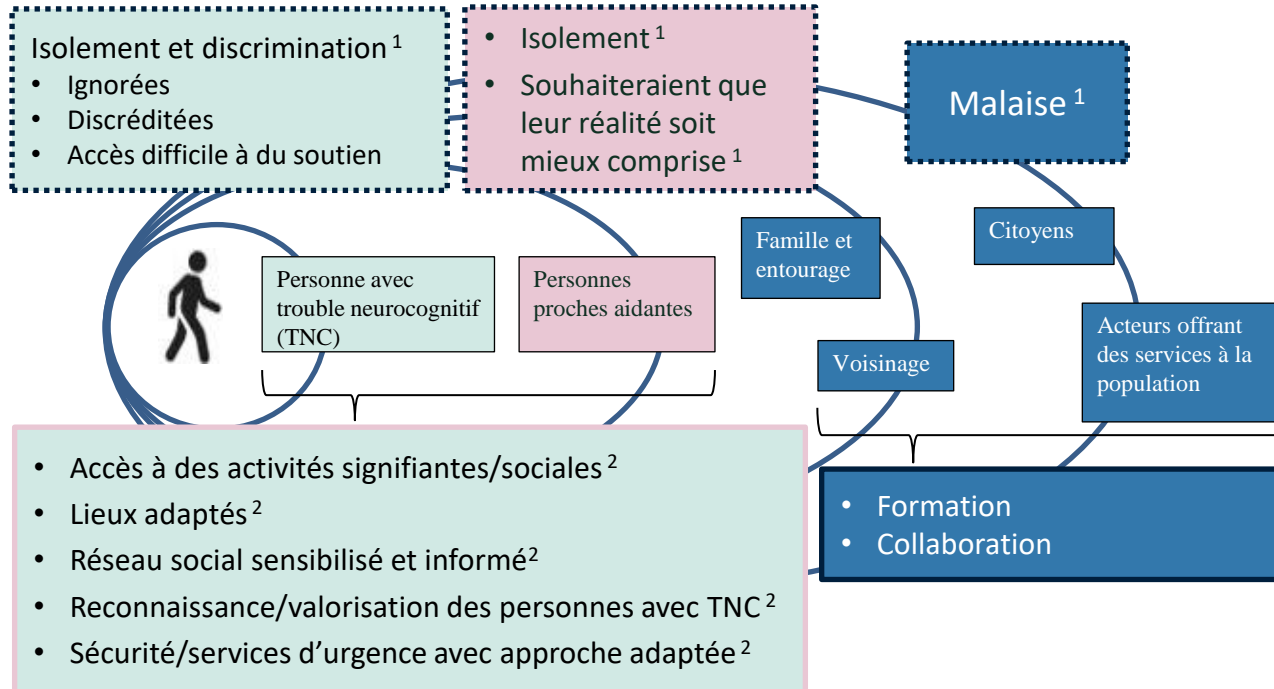
- Société Alzheimer de l'Estrie
- L'Appui
- Aîné
- Proches aidantes

Wendake

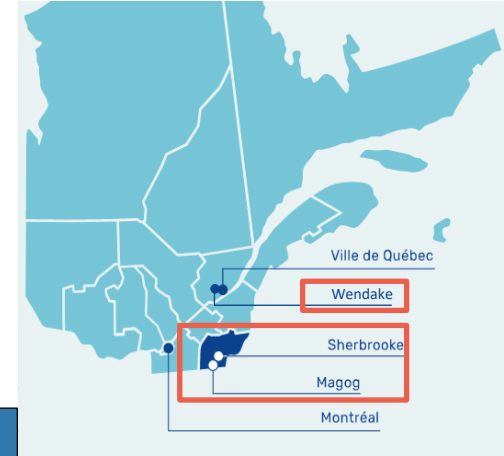
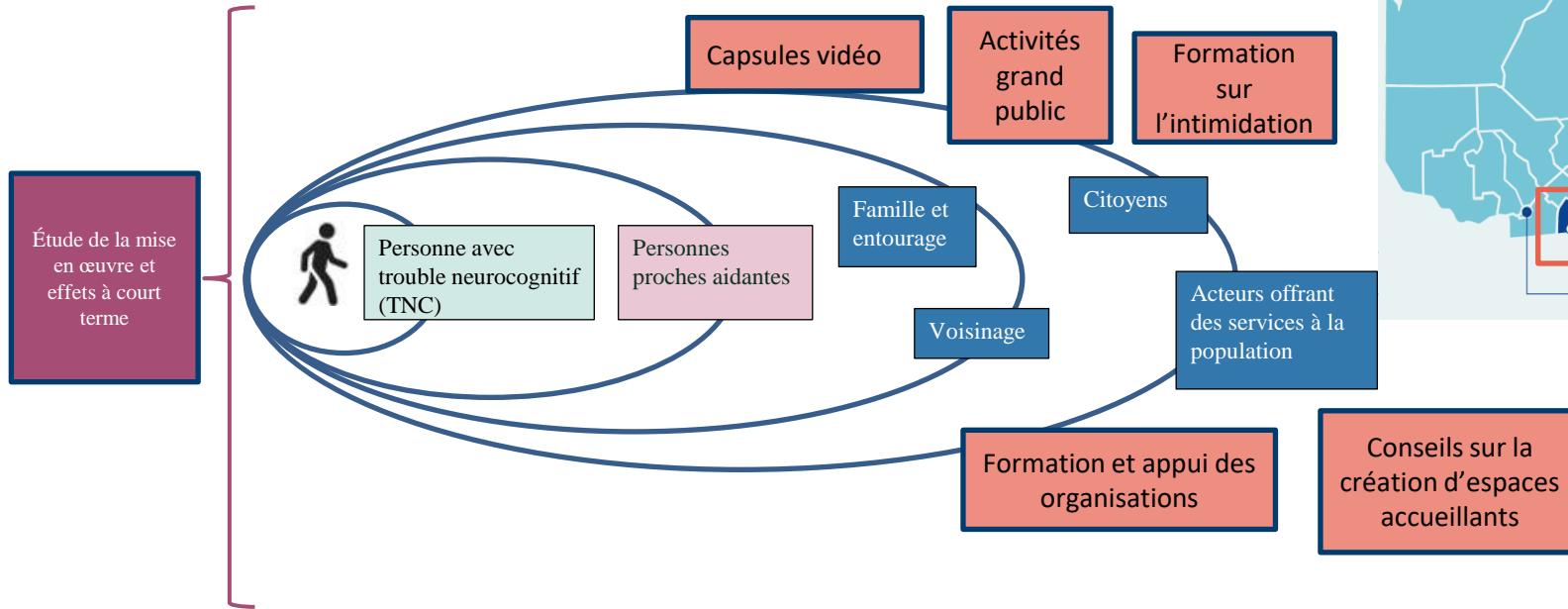
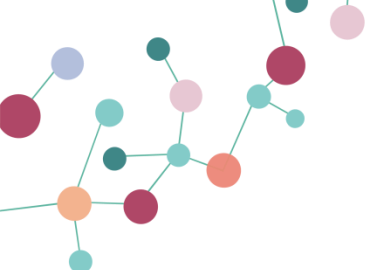
- Organisatrice communautaire
- Ergothérapeute du centre  
Centre de santé Marie-Paule-  
Sioui-Vincent
- Aînés
- Proches aidants
- Représentants d'organismes  
communautaires
- Chefs du Conseil de la Nation  
Huron-Wendat

- Co-construction d'un plan  
d'action
- Conseils sur les méthodes et  
interventions
- Révision de documents
- Co-animation d'activités

# Enjeux et besoins des parties prenantes



# INITIATIVES DÉPLOYÉES





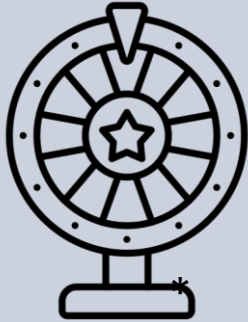


# ACTIVÉS GRAND PUBLIC

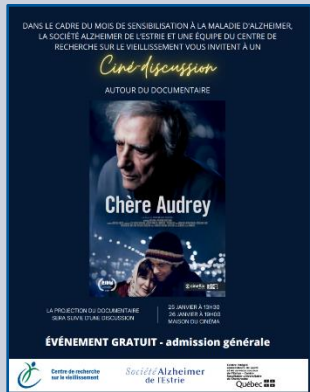


# ACTIVITÉS GRAND PUBLIC

Wendake:  
Roue de la  
santé cognitive



Sherbrooke:



« Meilleure compréhension »  
« Plus "détendu" face à la maladie »  
« Être plus attentif, plus tolérant »  
(Participants/Wendake)

	Wendake	Sherbrooke
Nombre de répondants	23	54
Changement dans leur façon de voir le TNC/réalité des personnes touchées	87%	89%

# FORMATION SUR L'INTIMIDATION

Développée et dispensée par  
la Société Alzheimer de l'Estrie

**Comprendre  
pour mieux vivre  
ensemble!**

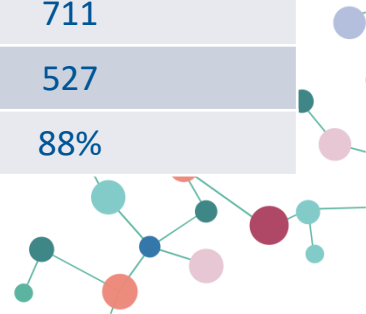
**« Chaque personne  
est unique  
et mérite le respect »**

Présenté par la Société Alzheimer de l'Estrie  
Animatrice : Hélène Cormier



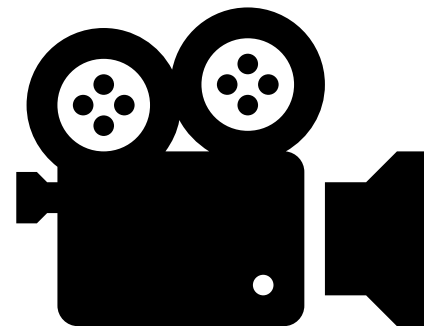
« Cette rencontre m'a fait prendre conscience de mes faiblesses à l'égard des personnes qui m'entourent. J'ai plutôt la tendance de les juger plutôt que de les aider. Je veux changer mon attitude.»  
(part. 391)

	Estrie
Résidences visitées	42
Personnes formées	711
Nombre de répondants	527
Changement dans leur façon de voir le TNC	88%





# Capsules pour les proches et l'entourage



# CHAÎNE YOUTUBE CADAAPAC



**Projet CADAAPAC**

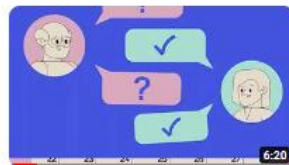
@projetcadaapac7122 · 24 abonnés · 7 vidéos

En savoir plus sur cette chaîne >

Personnaliser la chaîne

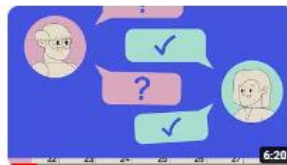
Gérer les vidéos

Accueil Vidéos



Sensitive situations related to neurocognitive disorders

3 vues · il y a 7 heures



Situations délicates en contexte de troubles neurocognitifs

10 vues · il y a 12 jours



Living with a Neurocognitive Disorder

40 vues · il y a 6 mois



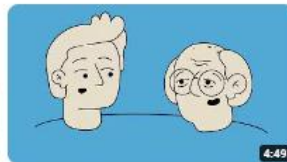
Vivre avec un trouble neurocognitif: qu'est-ce que ça signifie?

777 vues · il y a 9 mois



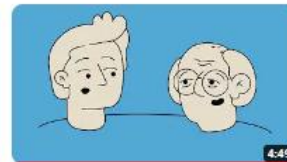
Programme "On rentre à la maison" - Estrie

164 vues · il y a 9 mois



Strategies to communicate in a supportive manner with a person living with a ...

60 vues · il y a 1 an



Communiquer de façon bienveillante avec une personne ayant un trouble neurocognitif

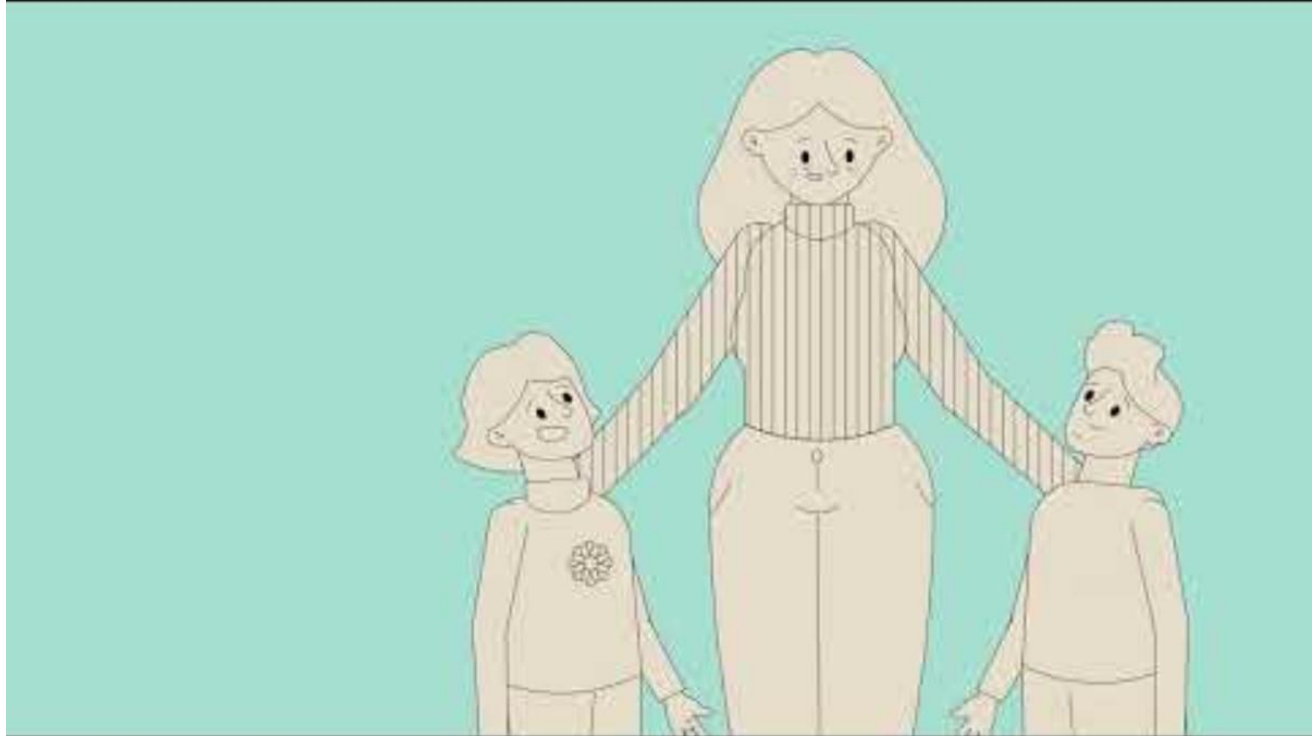
1,1 k vues · il y a 1 an

<https://www.youtube.com/@projetcadaapac7122>





# **SENSIBILISATION À LA STIGMATISATION: VIVRE AVEC UN TROUBLE COGNITIF, QU'EST-CE QUE ÇA SIGNIFIE?**



# FORMATIONS DES ACTEURS CLÉS





# ORGANISMES FORMÉS

	Services		Sécurité		Total
	Organisation	Nombre de personnes	Organisation	Nombre de personnes	
Estrie	Office municipal d'Habitation	4	Service de police de Sherbrooke	134	208
	Centre de loisirs pour aînés	38	Sûreté du Québec	5	
	Bibliothèques	18	Inspecteurs en prévention des incendies	8	
Wendake	Secteur de l'habitation	6	Service police de Wendake	13	31
	Personnel administratif et du transport du Centre de santé	6			
	Culture: Centre de développement de la formation et de la main d'oeuvre et Bureau du Nionwentsïo	6			
Total	79		160		<b>239</b>



# FORMATION



Sondage en ligne de l'ensemble des employés visés

**Tronc commun**

- Manifestations du TNC
- Stigmatisation
- Stratégies:
  - Communication
  - Comportements déroutants
- Adaptation des services

**Thématiques spécifiques**

- Culture Wendake: Activités de réminiscence
- Habitation: Adaptation des espaces
- Policiers: Disparitions
- Inspecteurs en prévention des incendies: accumulation problématique
- ...

*Société Alzheimer de l'Estrie*

Centre de santé de Wendake

- Ressources disponibles
- Références et Collaboration

- Vidéos
- Jeux de rôle
- Discussions de cas

# MÉTHODE D'ÉVALUATION

Devis mixte:	Questions à choix de réponses et ouvertes		
	Juste avant (T1)	Immédiatement après (T2)	≈6 mois plus tard (T3)
Services	n=79	n=68	n=24
Sécurité	n= 160	n= 159	n= 23
	Auto-administré; En personne	Auto-administré; En personne	Auto-administré; En ligne





# CHANGEMENT CONNAISSANCES/COMPÉTENCES PERÇUES (SERVICES ET SÉCURITÉ)

6 mois après la formation:

↑\* Connaissances perçues

↑\* Sentiment de compétence

\* Statistiquement significative

# UTILISATION DES APPRENTISSAGES 6 MOIS SUIVANT LA FORMATION

- Interactions mieux adaptées
  - Attitude empathique
  - Écoute des besoins
  - Stratégies pertinentes
    - Cibler un environnement adéquat
    - Communiquer de façon attentive
    - Éviter la confrontation
    - Faire diversion au besoin
- Référence à des organismes

« J'ai développé une certaine empathie à leur égard, ce qui me permet de mieux les aborder et non de les fuir. »  
(Estrie/Bibli, p25, T3)

« Certaines interventions ne peuvent être réglées à notre niveau, mais nous pouvons faire partie de la chaîne vers la bonne ressource. »  
(Wendake/Policiers, p.7, T3)

Au cours des 6 mois ayant suivi la formation	Services	Sécurité
Aucune interaction avec personne avec TNC	41,7%	34,7%
Interactions fréquentes (+10)	8,3%	13%
<b>(Si interaction) Utilisation des apprentissages</b>	<b>78,6%</b>	<b>60%</b>
Utilisation des apprentissages avec d'autres clientèles (santé mentale, spectre autisme)	26%	26%
<b>(Si interaction) Contacté organisme ou référé</b>	<b>30,8%</b>	<b>60%</b>



The background of the slide features a complex, abstract network diagram. It consists of numerous circular nodes of various colors, including shades of teal, orange, pink, purple, and grey. These nodes are interconnected by thin, light-colored lines, creating a dense web of connections that spans the entire page. The overall aesthetic is clean and modern, suggesting themes of connectivity, technology, or social networks.

# **PROGRAMME « ON RENTRE À LA MAISON »**

# PROGRAMME « ON RENTRE À LA MAISON »

Société Alzheimer  
de l'Estrie

Programme  
« ON RENTRE À LA MAISON »



PRÈS DE 60% DES PERSONNES VIVANT  
AVEC UN TROUBLE NEUROCOGNITIF  
S'ÉGARENT, SOUVENT DE FAÇON  
INATTENDUE

Il importe de les aider à demeurer  
actives et en sécurité

info@alzheimerestrie.com

- Programme de gestion du risque de disparition
- Partenariat entre
  - Société Alzheimer de l'Estrie
  - Service de police de Sherbrooke
  - Régie de police de Memphrémagog
  - Centre de recherche sur le vieillissement



# PROGRAMME « ON RENTRE À LA MAISON »

Société Alzheimer  
de l'Estrie

Programme  
« ON RENTRE À LA MAISON »



PRÈS DE 60% DES PERSONNES VIVANT  
AVEC UN TROUBLE NEUROCOGNITIF  
S'ÉGARERONT, SOUVENT DE FAÇON  
INATTENDUE

Il importe de les aider à demeurer  
actives et en sécurité

info@alzheimerestrie.com

## «ON RENTRE À LA MAISON» C'EST QUOI?

Ce programme vise à recueillir d'avance des informations utiles aux policiers pour aider une personne vivant avec un trouble neurocognitif. En autorisant la transmission aux policiers d'une fiche décrivant la personne (verso), vous leur permettez :

- d'intervenir plus rapidement et efficacement en cas de disparition
- de porter assistance de façon adaptée aux besoins de la personne concernée

## À QUI S'ADRESSE LE PROGRAMME?

Aux personnes qui vivent des difficultés (même légères) d'orientation causées par un trouble neurocognitif

Le programme peut être utile lorsque :

- la personne concernée craint d'avoir de la difficulté à retrouver son chemin quand elle sort à pied ou en voiture
- son entourage s'inquiète à ce sujet
- la personne s'est déjà égarée

## COMMENT S'INSCRIRE?

1. Remplissez la fiche électroniquesur le site [alzheimerestrie.com](http://alzheimerestrie.com)  
OU
2. Remplissez le verso de ce dépliant, joignez une photo et faites parvenir le tout à la Société Alzheimer de l'Estrie  
\*\*Conserver une copie de la fiche

## QUI PEUT REMPLIR LA FICHE?

La personne concernée OU

- Quiconque ayant son autorisation (si celle-ci a un représentant légal, il doit en être le signataire)

## 1) Fiche signalétique mise à la disposition de la police:

- Informations utiles en cas de disparition ou d'autres situations d'urgence



# PROGRAMME « ON RENTRE À LA MAISON »

Société Alzheimer  
de l'Estrie

Programme  
« ON RENTRE À LA MAISON »



PRÈS DE 60% DES PERSONNES VIVANT  
AVEC UN TROUBLE NEUROCOGNITIF  
S'ÉGARERONT, SOUVENT DE FAÇON  
INATTENDUE

Il importe de les aider à demeurer  
actives et en sécurité

info@alzheimerestrie.com

## «ON RENTRE À LA MAISON» C'EST QUOI?

Ce programme vise à recueillir d'avance des informations utiles aux policiers pour aider une personne vivant avec un trouble neurocognitif. En autorisant la transmission aux policiers d'une fiche décrivant la personne (verso), vous leur permettez :

- d'intervenir plus rapidement et efficacement en cas de disparition
- de porter assistance de façon adaptée aux besoins de la personne concernée

## À QUI S'ADRESSE LE PROGRAMME?

Aux personnes qui vivent des difficultés (même légères) d'orientation causées par un trouble neurocognitif

Le programme peut être utile lorsque :

- la personne concernée craint d'avoir de la difficulté à retrouver son chemin quand elle sort à pied ou en voiture
- son entourage s'inquiète à ce sujet
- la personne s'est déjà égarée

## COMMENT S'INSCRIRE?

1. Remplissez la fiche électroniquesur le site [alzheimerestrie.com](http://alzheimerestrie.com)  
OU
2. Remplissez le verso de ce dépliant, joignez une photo et faites parvenir le tout à la Société Alzheimer de l'Estrie  
\*\*Conserver une copie de la fiche

## QUI PEUT REMPLIR LA FICHE?

La personne concernée OU

- Quiconque ayant son autorisation (si celle-ci a un représentant légal, il doit en être le signataire)

## DIMINUER LES RISQUES DE SE PERDRE

Pour gérer les risques tout en permettant une vie active et connectée à la société, voici des stratégies préventives adaptées aux besoins, aux préférences et aux capacités de chaque personne :

- Prévoir des sorties accompagnées
- Informer l'entourage, les voisins et les commerçants; les mettre à contribution pour former un filet de sécurité
- S'assurer qu'une autre personne soit au courant des sorties réalisées seul
- Organiser le milieu de vie de façon à éviter les sorties seule de façon imprévue, ex. :
  - sonnerie lors de l'ouverture d'une porte
  - clés rappelant l'envie de sortir placées hors de la vue

PARCE QUE CHAQUE MINUTE COMPTE...



## POUR LES PROCHES EN CAS DE DISPARITION

- Assurez-vous que la personne a bien quitté la maison
- Si tel est le cas, **composez sans attendre le 911**. Les policiers sont là pour vous aider et sont formés pour intervenir auprès des personnes vivant avec un trouble neurocognitif
- Restez à la maison! Ne partez pas à la recherche de la personne disparue. Elle pourrait revenir pendant votre absence
- Ayez en main une photo récente de la personne disparue et une copie de la fiche au verso

## COMMENT RÉAGIR AU RETOUR DE LA PERSONNE DISPARUE?

- Restez calme
- Ne lui faites pas de reproche et ne tentez pas de la raisonner

Toute confrontation est inutile et ne viendra qu'amplifier l'anxiété déjà ressentie.

## VOUS AIMERIEZ...

- Des renseignements supplémentaires sur les risques d'errance
- Du soutien
- De l'aide pour l'inscription au programme

**N'hésitez pas à nous joindre**

Société Alzheimer de l'Estrie  
740, rue Galt Ouest, bureau 112  
Sherbrooke, Québec J1H 1Z3  
(819) 821-5127  
[info@alzheimerestrie.com](mailto:info@alzheimerestrie.com)  
[alzheimerestrie.com](http://alzheimerestrie.com)

## 2) Conseils pour:

- Atténuer le risque de disparition
- Bien réagir en cas d'incident





# PROGRAMME « ON RENTRE À LA MAISON »

Société Alzheimer  
de l'Estrie

Programme  
« ON RENTRE À LA MAISON »



PRÈS DE 60% DES PERSONNES VIVANT  
AVEC UN TROUBLE NEUROCOGNITIF  
S'ÉGARENT, SOUVENT DE FAÇON  
INATTENDUE

Il importe de les aider à demeurer  
actives et en sécurité

info@alzheimerestrie.com

## «ON RENTRE À LA MAISON» C'EST QUOI?

Ce programme vise à recueillir d'avance des informations utiles aux policiers pour aider une personne vivant avec un trouble neurocognitif. En autorisant la transmission aux policiers d'une fiche décrivant la personne (verso), vous leur permettez :

- d'intervenir plus rapidement et efficacement en cas de disparition
- de porter assistance de façon adaptée aux besoins de la personne concernée

## À QUI S'ADRESSE LE PROGRAMME?

Aux personnes qui vivent des difficultés (même légères) d'orientation causées par un trouble neurocognitif

Le programme peut être utile lorsque :

- la personne concernée craint d'avoir de la difficulté à retrouver son chemin quand elle sort à pied ou en voiture
- son entourage s'inquiète à ce sujet
- la personne s'est déjà égarée

## COMMENT S'INSCRIRE?

1. Remplissez la fiche électronique sur le site [alzheimerestrie.com](http://alzheimerestrie.com)  
OU
2. Remplissez le verso de ce dépliant, joignez une photo et faites parvenir le tout à la Société Alzheimer de l'Estrie  
\*\*Conserver une copie de la fiche

## QUI PEUT REMPLIR LA FICHE?

- La personne concernée OU
- Quiconque ayant son autorisation (si celle-ci a un représentant légal, il doit en être le signataire)

## DIMINUER LES RISQUES DE SE PERDRE

Pour gérer les risques tout en permettant une vie active et connectée à la société, voici des stratégies préventives adaptées aux besoins, aux préférences et aux capacités de chaque personne :

- Prévoir des sorties accompagnées
- Informer l'entourage, les voisins et les commerçants; les mettre à contribution pour former un filet de sécurité
- S'assurer qu'une autre personne soit au courant des sorties réalisées seul
- Organiser le milieu de vie de façon à éviter les sorties seule de façon imprévue, ex. :
  - sonnerie lors de l'ouverture d'une porte
  - clés rappelant l'envie de sortir placées hors de la vue

## PARCE QUE CHAQUE MINUTE COMPTE...



## POUR LES PROCHES EN CAS DE DISPARITION

- Assurez-vous que la personne a bien quitté la maison
- Si tel est le cas, **composez sans attendre le 911**. Les policiers sont là pour vous aider et sont formés pour intervenir auprès des personnes vivant avec un trouble neurocognitif
- Restez à la maison! Ne partez pas à la recherche de la personne disparue. Elle pourrait revenir pendant votre absence
- Ayez en main une photo récente de la personne disparue et une copie de la fiche au verso

## COMMENT RÉAGIR AU RETOUR DE LA PERSONNE DISPARUE?

- Restez calme
- Ne lui faites pas de reproche et ne tentez pas de la raisonner

Toute confrontation est inutile et ne viendra qu'amplifier l'anxiété déjà ressentie.

## VOUS AIMERIEZ...

- Des renseignements supplémentaires sur les risques d'errance
- Du soutien
- De l'aide pour l'inscription au programme

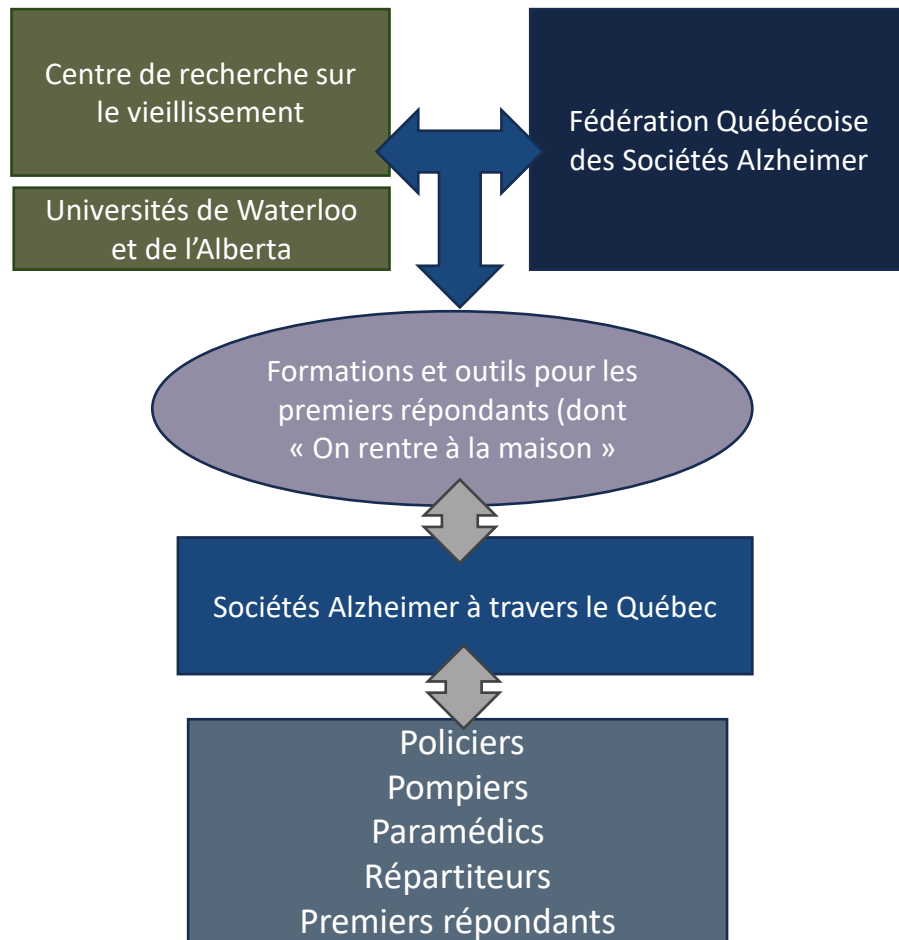
**N'hésitez pas à nous joindre**

Société Alzheimer de l'Estrie  
740, rue Galt Ouest, bureau 112  
Sherbrooke, Québec J1H 1Z3  
(819) 821-5127  
[info@alzheimerestrie.com](mailto:info@alzheimerestrie.com)  
[alzheimerestrie.com](http://alzheimerestrie.com)

3) Invitation  
à entrer en  
contact avec  
la Société  
Alzheimer



Suite du projet:  
Outiller les intervenants  
d'urgence dans leur rôle  
auprès des personnes  
vivant avec un trouble  
neurocognitif



# Le programme « On rentre à la maison »



Programme « On rentre à la maison »: [https://www.youtube.com/watch?v=qFFXQ\\_7SPEI](https://www.youtube.com/watch?v=qFFXQ_7SPEI)

# LEÇONS TIRÉES DU PROJET

- Mise à contribution de l'ensemble de la communauté pour répondre aux besoins
  - Changement dans la façon de voir le TNC
  - Sensibilisation = première étape vers meilleur soutien collectif
- Création de partenariats/collaboration
  - Clé pour mieux répondre aux besoins
  - Être soutenu → Rôle important dans les changements de pratiques<sup>1</sup>
    - ↑ Pouvoir d'agir pour faire face aux enjeux liés au TNC



<sup>1</sup>Lauzier et al. 2016

Pour nous contacter:

[Julie.lacerte@usherbrooke.ca](mailto:Julie.lacerte@usherbrooke.ca)

[Veronique.provencher@usherbrooke.ca](mailto:Veronique.provencher@usherbrooke.ca)

Notre chaîne youtube:



MERCI!!!

Organisations et personnes participantes  
Lise Trottier, statisticienne

Centre intégré  
universitaire de santé  
et de services sociaux  
de l'Estrie – Centre  
hospitalier universitaire  
de Sherbrooke



UDS

Université de  
Sherbrooke



Public Health  
Agency of Canada

Agence de la santé  
publique du Canada

The background of the slide features a complex, abstract network diagram. It consists of numerous nodes of various sizes and colors (including shades of blue, green, orange, red, and purple) interconnected by thin, light-colored lines. The nodes are scattered across the white background, creating a sense of a large, interconnected system. A solid blue horizontal band is positioned in the center of the slide, containing the text 'MATÉRIEL SUPPLÉMENTAIRE' in white, bold, uppercase letters.

# **MATÉRIEL SUPPLÉMENTAIRE**

# ARTICLE SUR CADAAPAC

<https://www.usherbrooke.ca/actualites/nouvelles/sante/details/49267>

UDS Université de Sherbrooke

Changer l'avenir | Emplois | monPortail | Bottin | Outils | Rechercher

DÉCOUVRIR L'UdeS | PROGRAMMES ET ADMISSION | LA RECHERCHE | PARTENARIATS | ÉTUDIANTS DE L'UdeS | PERSONNEL DE L'UdeS

## Actualités

Accueil | Nouvelles | Événements | Séries UdeS | Relations médias | Nous joindre

Actualités / Nouvelles / Santé / Détails

Société

Sciences et innovations technologiques

**Santé**

Environnement


Communauté UdeS

Facultés

26 janvier 2023 | [Stéphanie Raymond, collaboratrice](#) | Partager: Facebook, X, LinkedIn, Email

### Nation huronne-wendat et municipalité de Sherbrooke

## Favoriser l'autonomie et la participation sociale des personnes âgées vivant avec des troubles neurocognitifs



Le projet « Collectivités-amies des aînés ayant une perte d'autonomie cognitive » des professeurs Véronique Provencher et Chantal Viscogliosi a été mené auprès de la Nation huronne-wendat (Wendake) et à Sherbrooke.

Photo : Michel Caron - UdeS