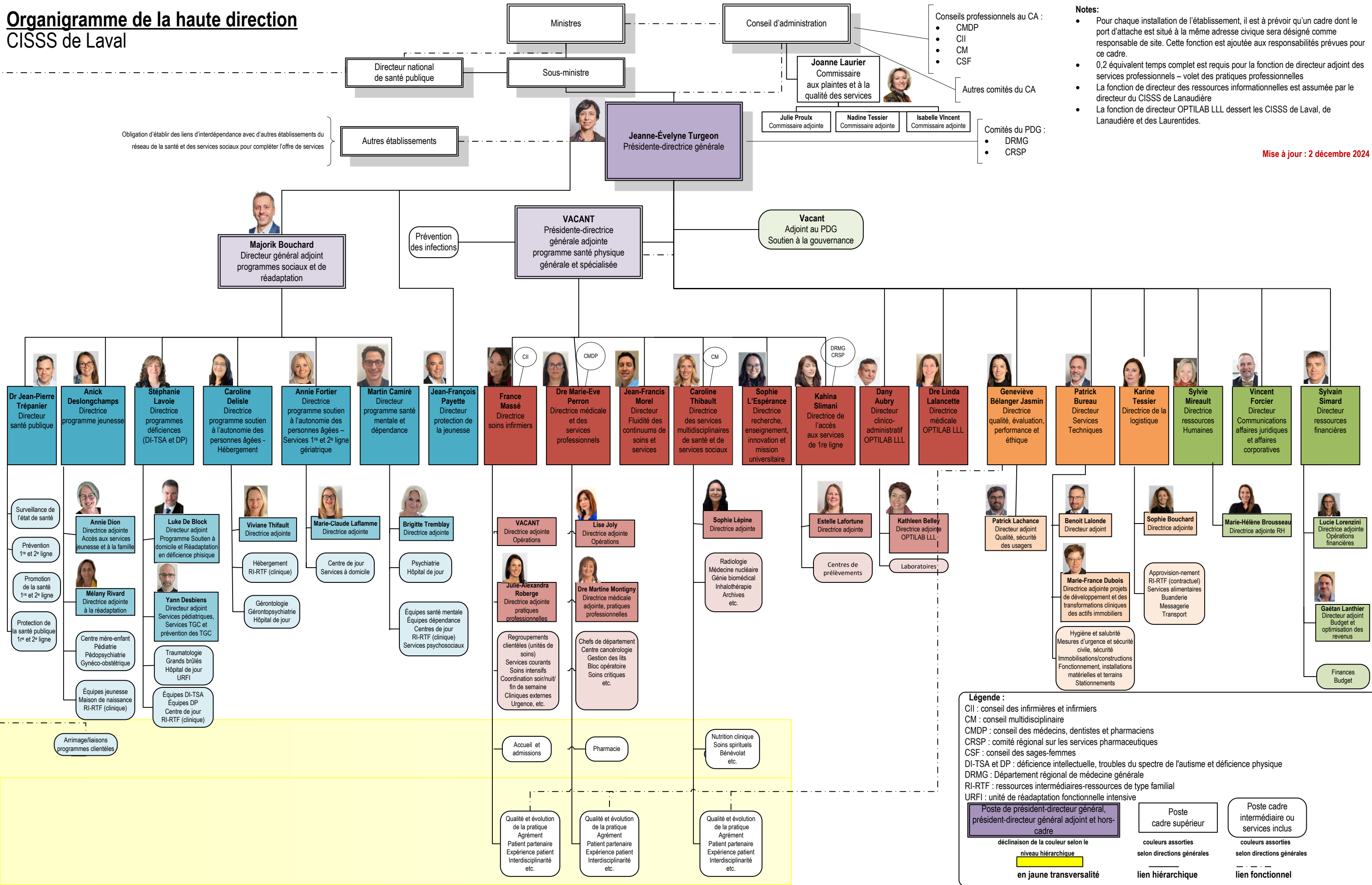


Organigramme de la haute direction CISSS de Laval

Obligation d'établir des liens d'interdépendance avec d'autres établissements du réseau de la santé et des services sociaux pour compléter l'offre de services



- Notes:**
- Pour chaque installation de l'établissement, il est à prévoir qu'un cadre dont le port d'attache est situé à la même adresse civique sera désigné comme responsable de site. Cette fonction est ajoutée aux responsabilités prévues pour ce cadre.
 - 0,2 équivalent temps complet est requis pour la fonction de directeur adjoint des services professionnels – volet des pratiques professionnelles
 - La fonction de directeur des ressources informationnelles est assumée par le directeur du CISSS de Lanaudière
 - La fonction de directeur OPTILAB LLL dessert les CISSS de Laval, de Lanaudière et des Laurentides.

Mise à jour : 2 décembre 2024

Légende :

- CII : conseil des infirmières et infirmiers
- CM : conseil multidisciplinaire
- CMDP : conseil des médecins, dentistes et pharmaciens
- CRSP : comité régional sur les services pharmaceutiques
- CSF : conseil des sages-femmes
- DI-TSA et DP : déficience intellectuelle, troubles du spectre de l'autisme et déficience physique
- DRMG : Département régional de médecine générale
- RI-RTF : ressources intermédiaires-ressources de type familial
- URFI : unité de réadaptation fonctionnelle intensive

<p>Poste de président-directeur général, président-directeur adjoint et hors-cadre</p> <p>déclinaison de la couleur selon le niveau hiérarchique</p> <p>en jaune transversalité</p>	<p>Poste cadre supérieur</p> <p>couleurs assorties selon directions générales</p> <p>lien hiérarchique</p>	<p>Poste cadre intermédiaire ou services inclus</p> <p>couleurs assorties selon directions générales</p> <p>lien fonctionnel</p>
---	--	--