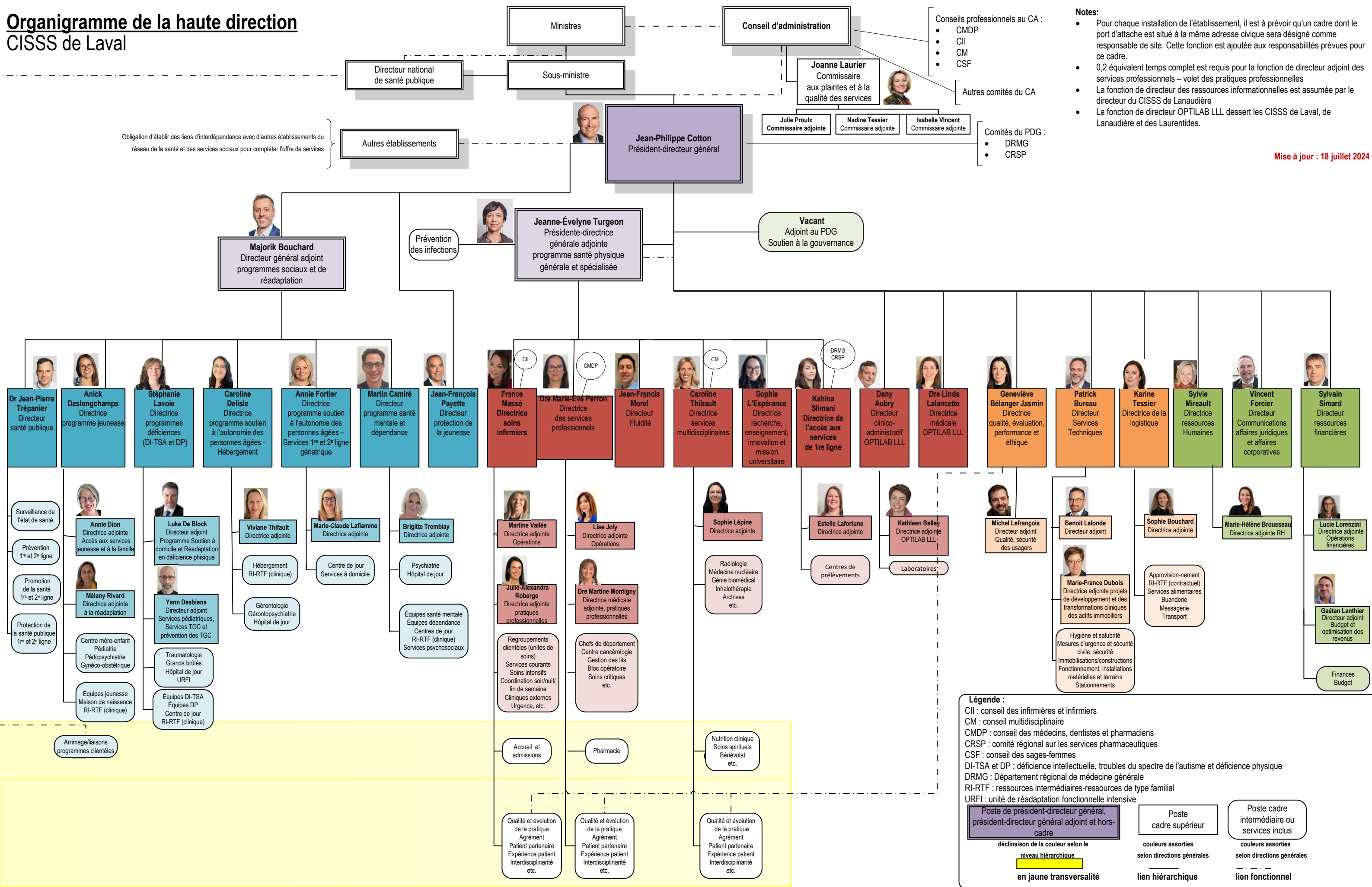


Organigramme de la haute direction CISSS de Laval



- Notes:**
- Pour chaque installation de l'établissement, il est à prévoir qu'un cadre dont le port d'attache est situé à la même adresse civique sera désigné comme responsable de site. Cette fonction est ajoutée aux responsabilités prévues pour ce cadre.
 - 0,2 équivalent temps complet est requis pour la fonction de directeur adjoint des services professionnels – volet des pratiques professionnelles
 - La fonction de directeur des ressources informationnelles est assumée par le directeur du CISSS de Lanaudière
 - La fonction de directeur OPTILAB LLL dessert les CISSS de Laval, de Lanaudière et des Laurentides.

Mise à jour : 18 juillet 2024

Légende :

- CII : conseil des infirmières et infirmiers
- CM : conseil multidisciplinaire
- CMDP : conseil des médecins, dentistes et pharmaciens
- CRSP : comité régional sur les services pharmaceutiques
- CSF : conseil des sages-femmes
- DI-TSA et DP : déficience intellectuelle, troubles du spectre de l'autisme et déficience physique
- DRMG : Département régional de médecine générale
- RI-RTF : ressources intermédiaires-ressources de type familial
- URFI : unité de réadaptation fonctionnelle intensive

Poste de président-directeur général, président-directeur général adjoint et hors-cadre
déclinaison de la couleur selon le niveau hiérarchique en jaune transversalité

Poste cadre supérieur
couleurs assorties selon directions générales lien hiérarchique

Poste cadre intermédiaire ou services inclus
couleurs assorties selon directions générales lien fonctionnel